

**MOTOGENERATORE - MOTOSALDATRICE  
ENGINE DRIVEN WELDER - GENERATING SET**

**WELD BABY 165-2**



**MANUALE D'ISTRUZIONE  
OWNERS MANUAL**

**INDICE / TABLE OF CONTENTS**

<b>1. NORME GENERALI DI IMPIEGO / GENERAL USE INSTRUCTIONS.....</b>	<b>3</b>
1.1 MOVIMENTAZIONE E TRASPORTO / TRANSPORTATION.....	3
1.2 MESSA IN SERVIZIO / CAUTION .....	3
1.3 RODAGGIO / RUNNING IN .....	3
1.4 AVVIAMENTO E FUNZIONAMENTO / STARTING AND WORKING .....	3
1.5 USI PROIBITI / FORBIDDEN USE.....	4
1.6 MANUTENZIONE E PULIZIA / SERVICE AND CLEANING .....	4
1.7 TARATURE E REGOLAZIONI / ADJUSTMENT AND REGULATIONS.....	4
1.8 FERMO TEMPORANEO / TEMPORARY STANDSTILL .....	4
1.9 DEMOLIZIONE / SCRAPPING.....	4
<b>2. CARATTERISTICHE TECNICHE / TECHNICAL SPECIFICATION.....</b>	<b>5</b>
2.1 SALDATURA C.C. / D.C. WELDING .....	5
2.2 GENERATORE C.C. / D.C. GENERATOR .....	5
2.3 MOTORE / ENGINE .....	5
2.4 CARATTERISTICHE GENERALI / GENERAL FEATURES .....	5
<b>3. DESCRIZIONE DEI COMANDI / CONTROLS DESCRIPTION.....</b>	<b>6</b>
3.1 PANNELLO FRONTALE / FRONT PANEL .....	6
<b>4. ISTRUZIONI PER L'USO / OPERATING INSTRUCTIONS .....</b>	<b>7</b>
4.1 MESSA A TERRA / EARTH CONNECTION .....	7
4.2 AVVIAMENTO DEL MOTORE / STARTING .....	7
4.3 IMPIEGO DEL GRUPPO COME GENERATORE / USE OF MACHINE AS GENERATING SET	8
4.4 IMPIEGO DEL GRUPPO COME MOTOSALDATRICE / USE OF MACHINE AS WELDER .....	8
4.5 ARRESTO DEL GRUPPO / STOPPING THE ENGINE.....	9
4.6 AVVERTENZE E CONSIGLI UTILI / WARNING .....	9
4.7 CAUSE DI SCARSO RENDIMENTO DEL MOTORE / CAUSES OF POOR ENGINE PERFORMANCE .....	10
<b>5. RICAMBI - PARTS LIST .....</b>	<b>12</b>
<b>6. SCHEMA ELETTRICO / WIRING DIAGRAM.....</b>	<b>14</b>
<b>7. ACCESSORI A RICHIESTA / ACCESSORIES ON REQUEST .....</b>	<b>15</b>
7.1 Power inverter .....	15
<b>8. CARATTERISTICHE TECNICHE INVERTER / INVERTER TECHNICAL SPECIFICATION</b>	<b>15</b>
<b>9. IMPIEGO DEL' INVERTER / USE OF INVERTER.....</b>	<b>16</b>
9.1 AVVERTENZE E CONSIGLI UTILI / WARNING .....	16
<b>10. RICAMBI INVERTER / INVERTER PARTS LIST .....</b>	<b>17</b>
<b>11. SCHEMA ELETTRICO INVERTER/ INVERTER WIRING DIAGRAM.....</b>	<b>19</b>
<b>12. SIMBOLI/SYMBOLS .....</b>	<b>20</b>
<b>13. CENTRI ASSISTENZA ITALIA / ITALIAN SERVICES CENTERS.....</b>	<b>21</b>
<b>14. CENTRI ASSISTENZA EUROPA / EUROPEAN SERVICES CENTERS .....</b>	<b>22</b>
<b>15. GARANZIA / WARRANTY .....</b>	<b>23</b>
<b>16. GARANZIA MOTORE E RICAMBISTICA / ENGINE WARRANTY AND SPARE PARTS .....</b>	<b>23</b>
16.1 INTRODUZIONE / INTRODUCTION.....	23
16.2 GARANZIA MOTORE / ENGINE WARRANTY .....	23
16.3 RICAMBI / SPARE PARTS.....	23

Motosaldatrice - Engine Driven Welder WELD BABY 165-2

## 2. CARATTERISTICHE TECNICHE / TECHNICAL SPECIFICATION

### 2.1 SALDATURA C.C. / D.C. WELDING

Saldatura con intermittenza del 60%	165 A – 24 V	Rated output at 60% duty cycle
Regolazione della corrente	40 ÷ 165 A	Range of continuous control
Tensione d'innesco	85 V	Striking voltage
Diametro max elettrodo saldabile	4 mm	Electrodes diameter

### 2.2 GENERATORE C.C. / D.C. GENERATOR

Tipo	Sincrono / Synchronous	Type
Potenza monofase	0,8 KW 50 V	Power DC
Classe di isolamento	F	Insulation class
Grado di protezione	IP 23	Mechanical protection

### 2.3 MOTORE / ENGINE

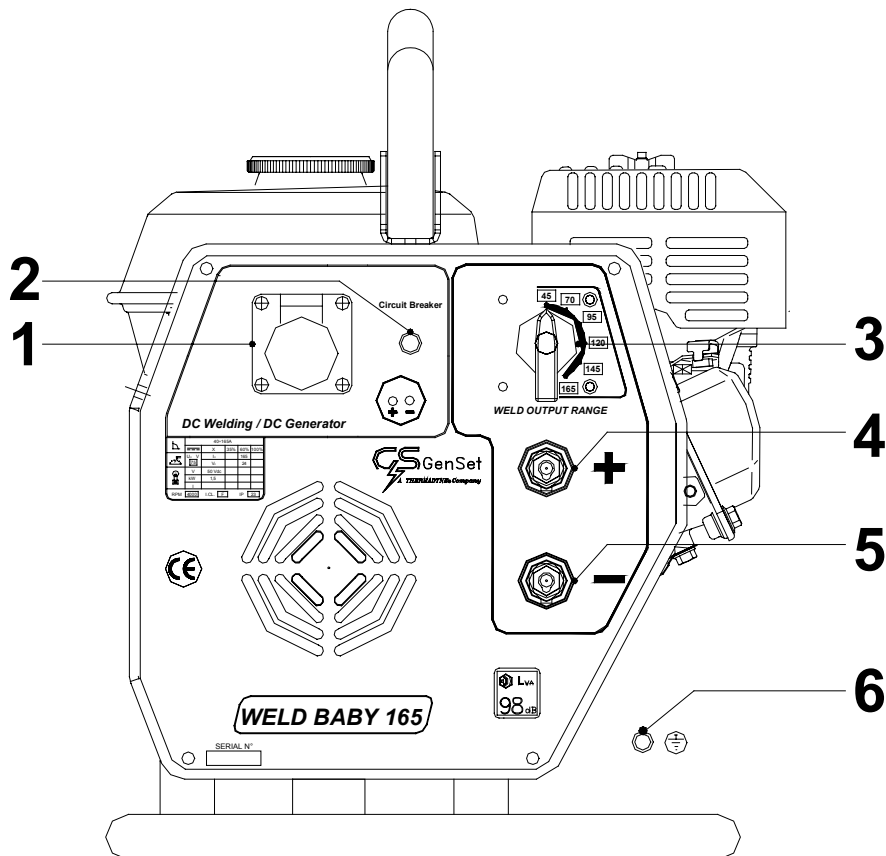
Tipo motore	Honda GX200	Make/Type
Numero cilindri	1	Number of cylinders
Cilindrata	196 cm <sup>3</sup>	Displacement
Potenza	7,2 HP	Power
Velocità	4000 r.p.m.	Engine speed
Raffreddamento	Aria - Air	Cooling
Carburante	Benzina verde – Unleaded gasoline	Fuel
Capacità coppa olio	0,6 l	Oil sump capacity
Avviamento	A strappo con fune Manual recoil	Starting system
Consumo specifico	313 gr/kWh	Specific fuel consumption

### 2.4 CARATTERISTICHE GENERALI / GENERAL FEATURES

Potenza acustica	98 Lwa	Noise level
Capacità serbatoio carburante	3,8 l	Fuel tank capacity
Autonomia carico 50% interm. 60%	3 h 30' ~	Average operating hours
Dimensioni (Lu. x La. x H.)	440 x 380 x 430 mm	Dimensions (L. x W. x H.)
Peso	27 kg	Weight

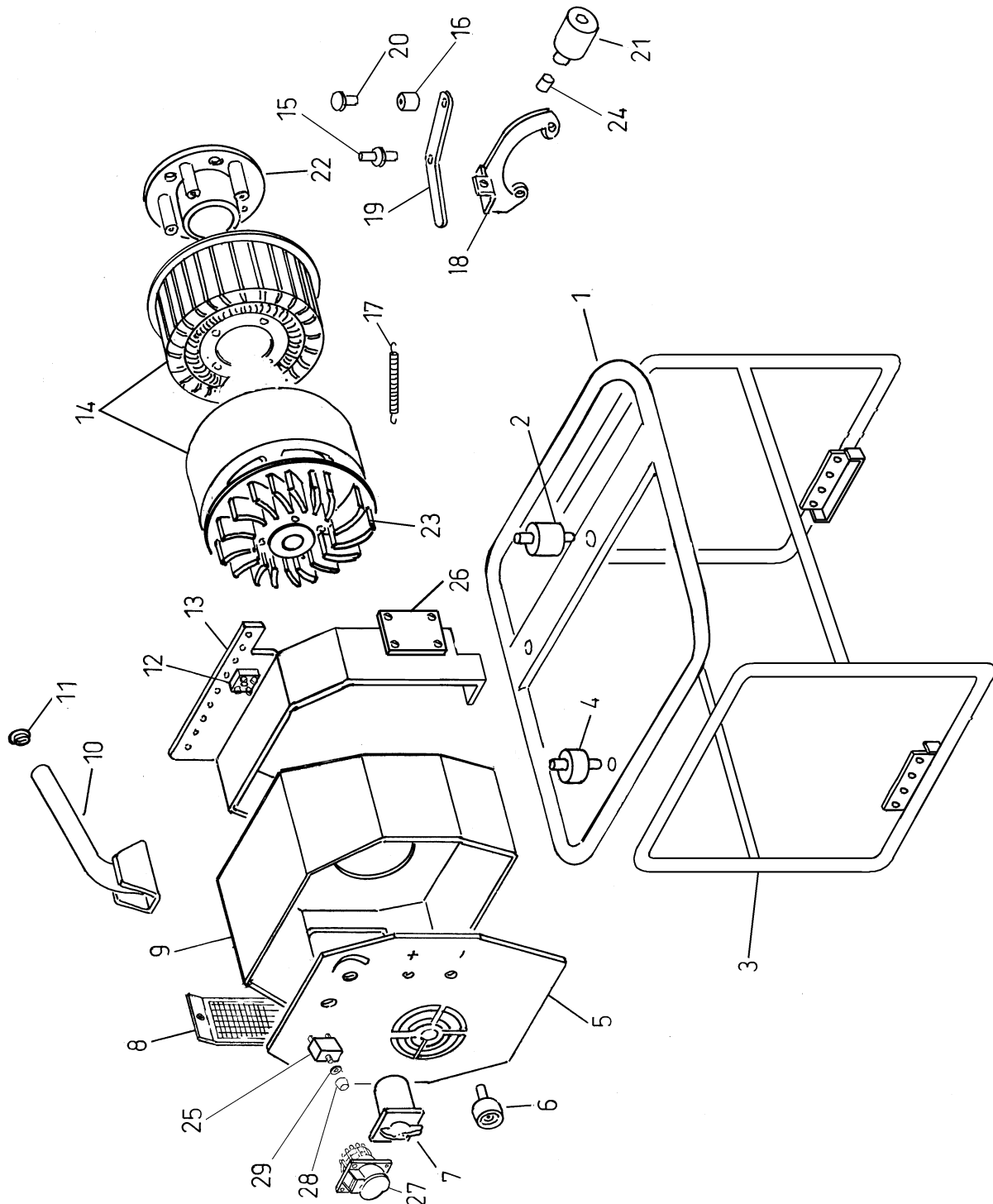
### 3. DESCRIZIONE DEI COMANDI / CONTROLS DESCRIPTION

#### 3.1 PANNELLO FRONTALE / FRONT PANEL



1	Presse di corrente monofase 32 A 40/50 V cc	32 A 40/50 V cc single phase outlet
2	Interruttore termico 30 A protezione presa 50 V DC monofase	30 A circuit breaker controls 50 V DC single phase power source
1	Selettore di saldatura	Welding selector
2	Presse di saldatura: Positivo	Welding receptacle: Positive output welding connection
3	Presse di saldatura: Negativo	Welding receptacle: Negative output welding connection
4	Morsetto di massa	Earth clamp connection

**5. RICAMBI - PARTS LIST**

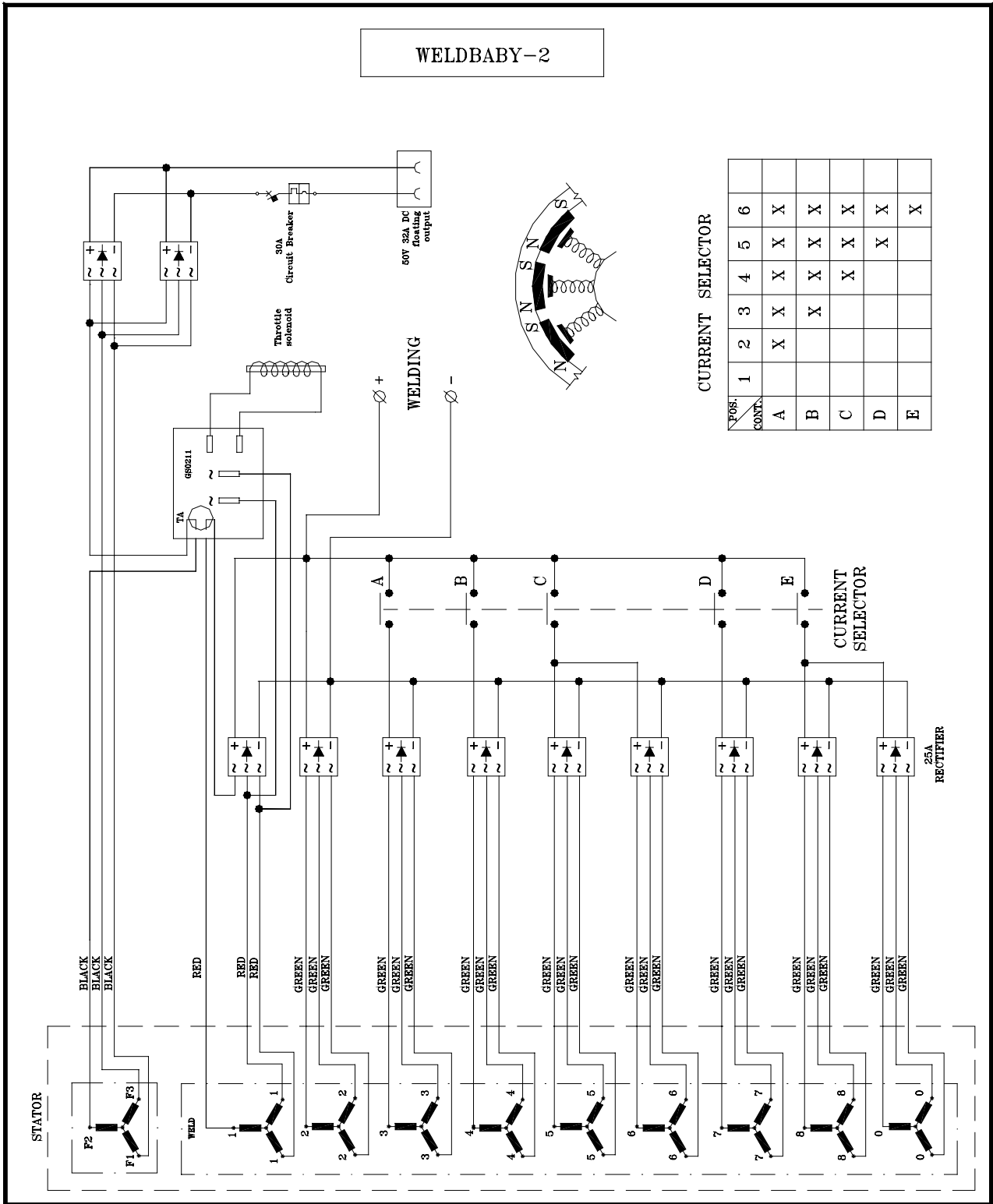


## Motosaldatrice - Engine Driven Welder WELD BABY 165-2

<b>Numero Posizione Item N°</b>	<b>Numero Codice Ordering N°</b>	<b>Descrizione</b>	<b>Denomination</b>
1	25.810	Telaio	Frame
2	18.092	Antivibrante 30x30	30x30 shock absorber
3	28.226	Telaio di protezione (a richiesta)	Protection frame (on request)
4	18.091	Antivibrante 30x20	30x20 shock absorber
5	27.688	Targa frontale alluminio	Aluminium plate
6	836	Presa di saldatura	Welding outlet
7	25.980	Selettore di corrente	Voltage selector
8	27.354	Griglia	Grate
9	25.812	Carcassa	Casing
10	25.813	Maniglia	Handle
11	11.209	Tappo per maniglia	Handle plug
12	27.538	Ponte diodi	Rectifier
13	27.355	Supporto ponte diodi	Diode support
14	27.738	Alternatore	Stator
15	27.356	Perno leva	Pin
16	27.740	Nottolino per elettromagnete	Pawl
17	27.357	Molla per elettromagnete	Solenoid spring
18	27.739	Supporto completo elettromagnete	Complete solenoid support
19	25.818	Leva elettromagnete	Solenoid lever
20	25.820	Perno elettromagnete	Solenoid pin
21	27.539	Elettromagnete	Solenoid
22	25.975	Mozzo per flangia	Flange hub
23	27.359	Ventola	Fan
24	25.821	Rullino leva elettromagnete	Needle
25	14.385	Interruttore termico 30 A	30 A circuit breaker
26	25.981	Pannello elettronico GS0211	GS0211 electronic panel
27	16.303	Presa 32 A 40/50 V cc	32 A 40/50 V cc single phase outlet
28	14.658	Cappuccio in gomma per termico	Circuit breaker rubber cover
29	14.270	Ghiera per termico	Washer

Motosaldatrice - Engine Driven Welder WELD BABY 165-2

6. SCHEMA ELETTRICO / WIRING DIAGRAM



**11. SCHEMA ELETTRICO INVERTER/ INVERTER WIRING DIAGRAM**

