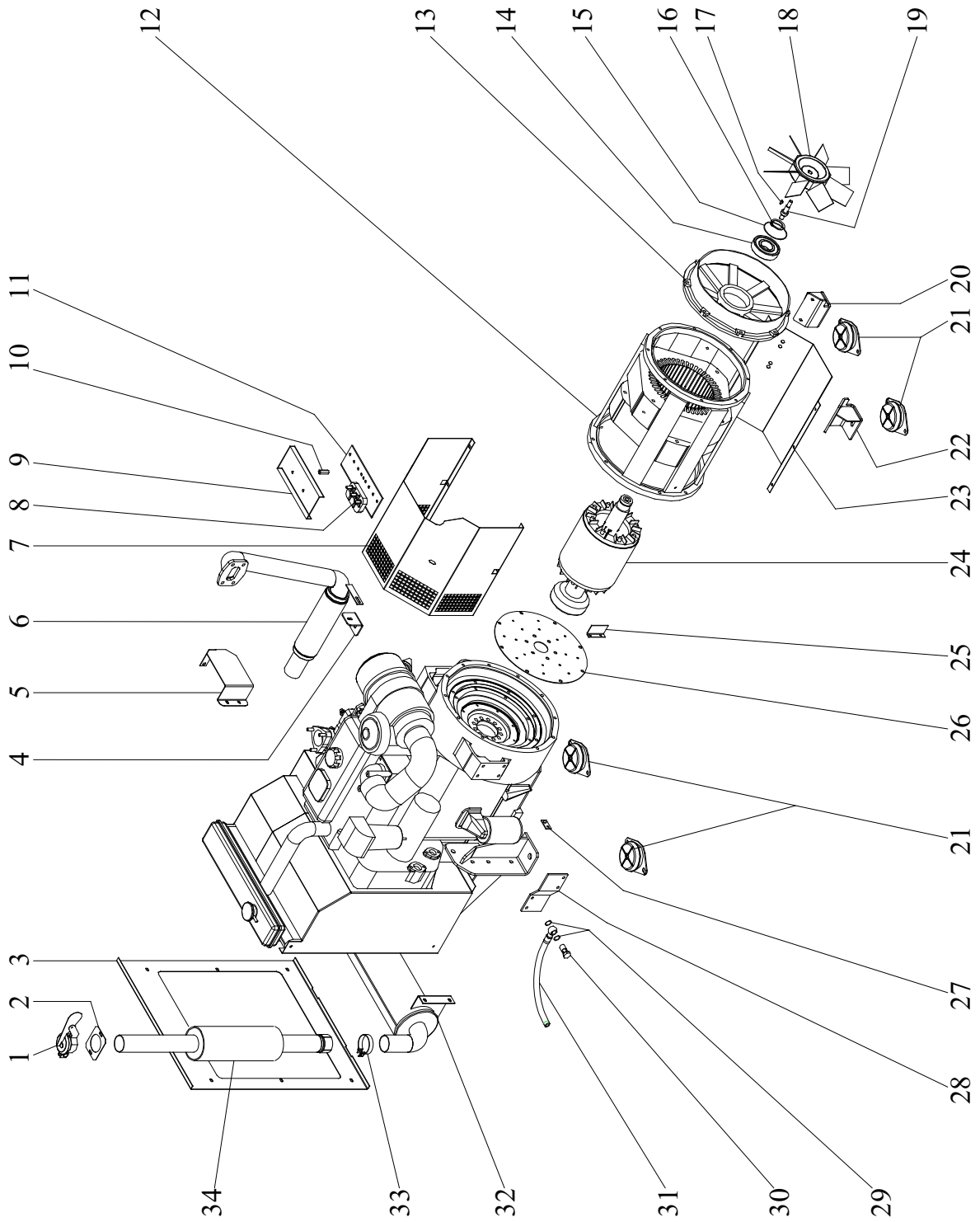


Motosaldatrice - Engine Driven Welder MPM 20/600 S-P

3. RICAMBI / PARTS LIST

3.1 PARTI STATORE - STATOR PARTS

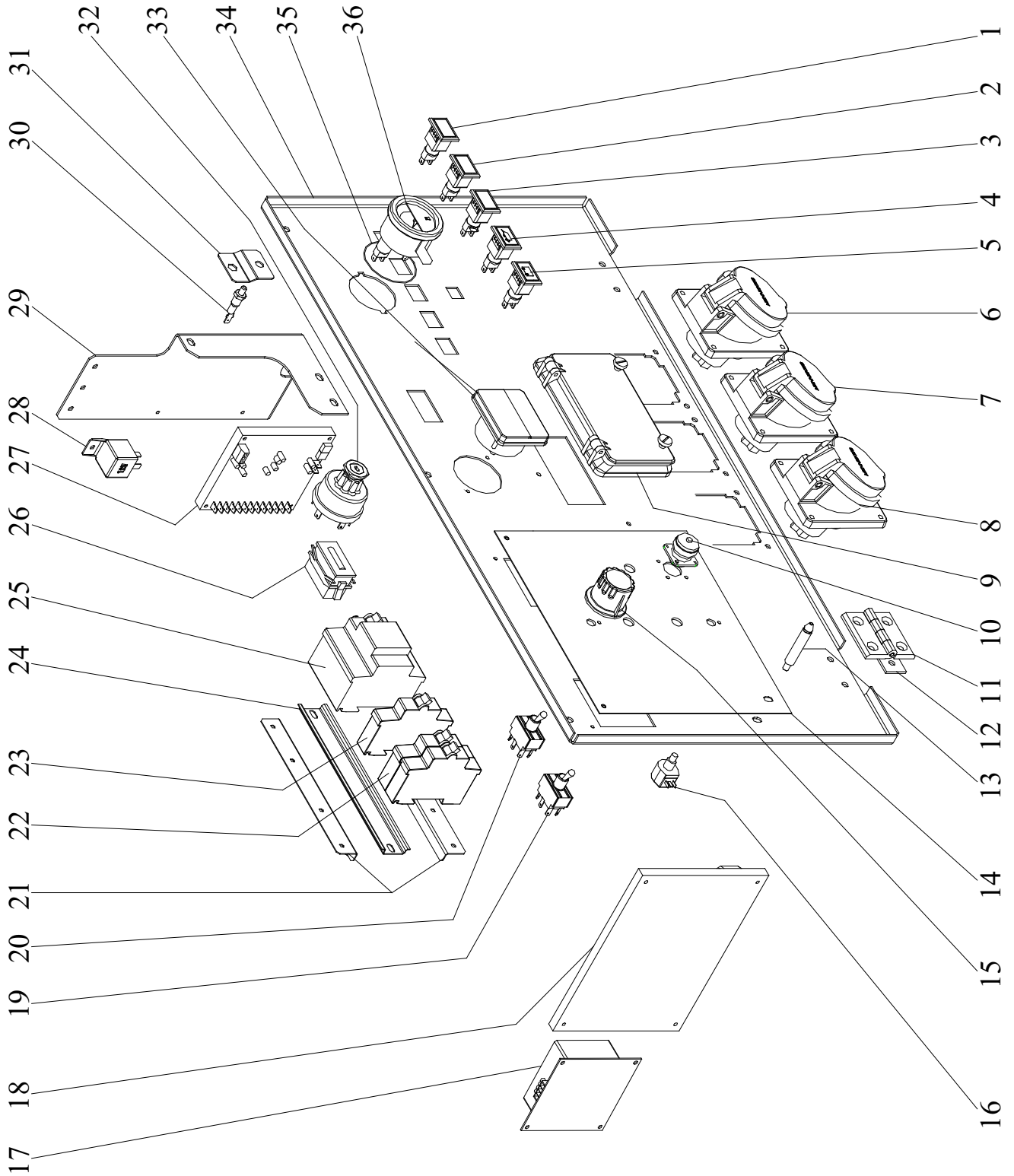


Motosaldatrice - Engine Driven Welder MPM 20/600 S-P

| Numero Posizione Item N° | Numero Codice Ordering N° | Descrizione | Denominazione |
|--------------------------|---------------------------|-------------------------------|----------------------------|
| 1 | 103647 | Parapioggia D.60 | D.60 flap |
| 2 | 136379 | Piastra fissaggio terminale | Terminal clamp plate |
| 3 | 135841 | Cornice radiatore | Radiator frame |
| 4 | 136313 | Supporto flessibile | Flexible support |
| 5 | 134184 | Riparo carica batteria | Battery charge protection |
| 6 | 135839/R | Flessibile | Flexible |
| 7 | 133792 | Guscio superiore alternatore | Alternator top cover |
| 8 | 129090 | Basetta 3 poli M8 | M8 3 poles terminal board |
| 9 | 138388 | Protezione basette | Terminal boards protection |
| 10 | 138384 | Colonna M8x35 | M8x35 spacer |
| 11 | 133747 | Supporto basette | Terminal board support |
| 12 | 135030 | Alternatore | Alternator |
| 13 | 6013/A | Flangia | Flange |
| 14 | 4026 | Cuscinetto | Bearing |
| 15 | 110129 | Or | O-ring |
| 16 | 4235 | Anello seeger | Seeger ring |
| 17 | 5633 | Linguetta americana | American feather |
| 18 | 6033 | Ventola | Fan |
| 19 | 6032 | Perno ventola | Fan pin |
| 20 | 114222/SX | Piede statore sinistro | Left alternator support |
| 21 | 134960 | Antivibrante BRB 110 | BRB 110 shock absorber |
| 22 | 114222/DX | Piede statore destro | Right alternator support |
| 23 | 133747 | Guscio inferiore alternatore | Alternator inferior cover |
| 24 | 115259 | Rotore | Rotor |
| 25 | 6036 | Pala per disco inox | Blade for inox plate |
| 26 | 105303 | Disco inox | Inox plate |
| 27 | 132353 | Supporto cablaggio motore | Engine cable support |
| 28 | 136222 | Supporto filtro decantatore | Filter support |
| 29 | 134237 | Rondella | Ring |
| 30 | 107485 | Vite forata | Screw |
| 31 | 104654 | Tubo scarico olio | Oil discharge tube |
| 32 | 135826 | Silenziatore | Silencer |
| 33 | 135959 | Fascetta D.65 | Clamp D.65 |
| 34 | 136314 | Terminale uscita silenziatore | Silencer terminal |

Motosaldatrice - Engine Driven Welder MPM 20/600 S-P

3.2 FRONTALE (APPARECCHIATURE ELETTRICHE) - FRONTAL (ELECTRIC EQUIPMENT)

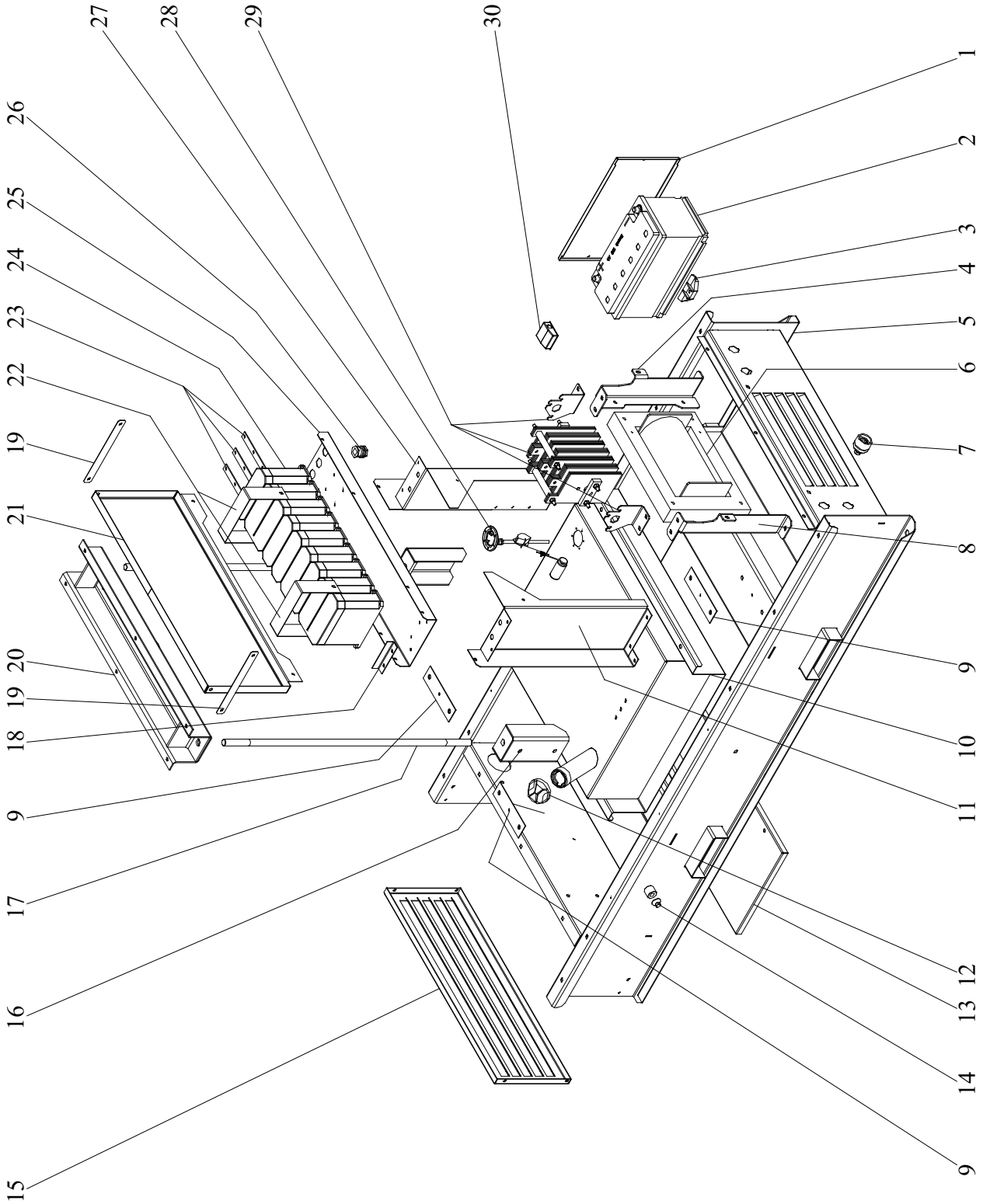


Motosaldatrice - Engine Driven Welder MPM 20/600 S-P

| Numero Posizione Item N° | Numero Codice Ordering N° | Descrizione | Denomination |
|--------------------------|---------------------------|--|--|
| 1 | 115977 | Segnale luminoso fuorigiri motore | Overspeed alarm lamp |
| 2 | 4887 | Segnale luminoso riserva carburante | Low fuel level alarm lamp |
| 3 | 4888/A | Segnale luminoso temperatura acqua | Coolant high temperature alarm lamp |
| 4 | 4888/O | Segnale luminoso pressione olio | Oil low pressure alarm lamp |
| 5 | 4889 | Segnale luminoso carica batteria | Battery charger fault lamp |
| 6 | 6258 | Presa di corrente 415 V 32 A | 415 V 32 A outlet |
| 7 | 4061 | Presa di corrente 240 V 32 A | 240 V 32 A outlet |
| 8 | 4121 | Presa di corrente 110 V 32 A | 110 V 32 A outlet |
| 9 | 135267 | Protezione termici | Circuit breakers protection |
| 10 | 6050/A | Connettore 3 poli | 3 poles connector |
| 11 | 136206 | Cerniera | Hinge |
| 12 | 136228 | Spessore cerniera | Hinge shim |
| 13 | 136328 | Perno per sportello | Frontal door pin |
| 14 | 140174 | Mostrina serigrafata | Aluminium plate |
| 15 | 116305 | Manopola D.45 | D.45 knob |
| 16 | 128126 | Potenziometro 1 K | 1 K potentiometer |
| 17 | 8285 | Trasformatore | Transformer |
| 18 | 112019 | Pannello elettronico GS9603 | GS9603 electronic panel |
| 19 | 118424/A | Deviatore 1 polo | 1 pole switch |
| 20 | 4057/A | Deviatore T210 | T210 switch |
| 21 | 135318 | Distanziale per termico | Circuit breaker spacer |
| 22 | 4677 | Termico bipolare 32 A | 32 A 2pole circuit breaker |
| 23 | 3311 | Termico unipolare 32 A | 32 A 1pole circuit breaker |
| 24 | 5828/160 | Supporto termici | Circuit breakers support |
| 25 | 4097 | Interruttore differenziale quadripolare 40 A | 40 A 4 poles earth leakage circuit breaker |
| 26 | 100980 | Contaore | Hour meter |
| 27 | 116147 | Pannello elettronico GS9801 | GS9801 electronic panel |
| 28 | 6306 | Rele' 12 V | 12 V relay |
| 29 | 136327 | Supporto pannello elettronico GS9801 | GS9801 electronic panel support |
| 30 | 9881 | Interruttore di sicurezza | Safety switch |
| 31 | 136428 | Supporto interruttore di sicurezza | Safety switch support |
| 32 | - | Chiave avviamento | Starting key |
| 33 | 1026 | Voltmetro 300 V | 300 V voltmeter |
| 34 | 137931 | Lamiera portastrumentazione | Electric equipment plate |
| 35 | 118183 | Or | O-ring |
| 36 | 6518 | Indicatore livello carburante | Fuel level indicator |

Motosaldatrice - Engine Driven Welder MPM 20/600 S-P

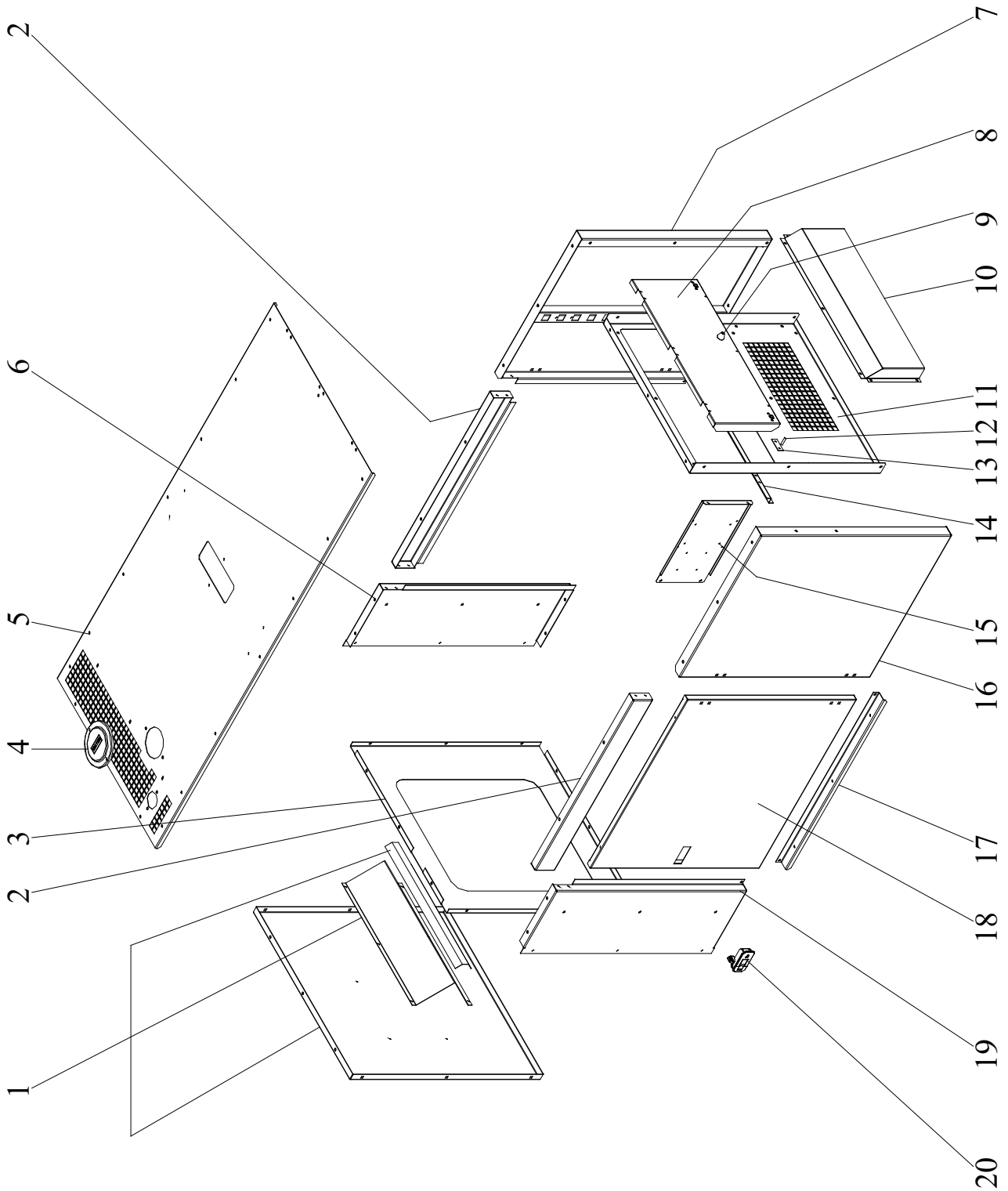
3.3 PARTI BASAMENTO / BASEMENT PARTS



Motosaldatrice - Engine Driven Welder MPM 20/600 S-P

| Numero Posizione Item N° | Numero Codice Ordering N° | Descrizione | Denomination |
|---------------------------------|----------------------------------|---|--------------------------------------|
| 1 | 136507 | Chiusura batteria | Battery cover |
| 2 | 116357 | Batteria 100 Ah | 100 Ah battery |
| 3 | 133064 | Fermo batteria | Battery clamp |
| 4 | 135947/DX | Supporto reattanza destro | Right reactor support |
| 5 | 137955 | Basamento | Basement |
| 6 | 122839 | Reattanza | Reactor |
| 7 | 4058 | Presca texas 70 femmina | 70 female texas outlet |
| 8 | 135947/SX | Supporto reattanza sinistro | Left reactor support |
| 9 | 136196 | Fermo antivibrante | Shock absorber clamp |
| 10 | 136049 | Serbatoio | Fuel tank |
| 11 | 136214 | Montante sinistro supporto condensatori | Capacitors support left vertical rod |
| 12 | 116183 | Tappo serbatoio | Fuel tank cap |
| 13 | 136120 | Fondo base | Basement plate |
| 14 | - | Tappo scarico olio | Oil drain cap |
| 15 | 136123 | Coperchio marmitta | Silencer cover |
| 16 | 136060 | Scatola fissaggio | Clamp box |
| 17 | 136042 | Tirante sollevamento | Lifting tie rod |
| 18 | 136216 | Fermo condensatori | Capacitors clamp |
| 19 | 136361 | Staffa per protezione | Protection support |
| 20 | 136030 | Traversa sollevamento | Lifting traverse |
| 21 | 136217 | Protezione condensatori | Capacitors protection |
| 22 | 136220 | Fascia condensatori | Capacitors band |
| 23 | 136358 | Conduttore 9 poli | 9 poles conductor |
| 24 | 1689 | Condensatori | Capacitors |
| 25 | 136215 | Supporto condensatori | Capacitors support |
| 26 | 120501 | Pressacavo | Wire holder |
| 27 | 136213 | Montante destro supporto condensatori | Capacitor support right vertical rod |
| 28 | 136218 | Trasmettitore di livello | Fuel level gauge |
| 29 | 136369 | Ponte diodi | Rectifier bridge |
| 30 | 109606/R | Coprimorsetto rosso | Red clamp cover |

3.4 PARTI CARENATURA / CANOPY PARTS



Motosaldatrice - Engine Driven Welder MPM 20/600 S-P

| Numero Posizione Item N° | Numero Codice Ordering N° | Descrizione | Denomination |
|---|--|-------------------------------|------------------------------|
| 1 | 136381/R | Pannello posteriore | Back panel |
| 2 | 136028/R | Traversa superiore | Top traverse |
| 3 | 136038 | Chiusura radiatore | Radiator cover |
| 4 | 129868/A | Coperchio tappo radiatore | Radiator cap cover |
| 5 | 136041/R | Cappello | Top canopy |
| 6 | 136032/DX/R | Parete posteriore destra | Right back panel |
| 7 | 136035/R | Angolo anteriore destro | Right front angle |
| 8 | 136224 | Portello frontale | Frontal door |
| 9 | 135197 | Paracolpi | Bumper |
| 10 | 136201 | Convogliatore frontale | Frontal conveyer |
| 11 | 136041 | Lamiera frontale | Frontal panel |
| 12 | 102550 | Morsetto di massa | Earth clamp connection |
| 13 | 3269 | Targhetta morsetto di massa | Earth clamp connection plate |
| 14 | 136264 | Nervatura lamiera frontale | Frontal panel rib |
| 15 | 136156 | Supporto pannello elettronico | Electronic panel support |
| 16 | 136034/R | Angolo anteriore sinistro | Left front angle |
| 17 | 136265 | Riscontro portello | Striker plate lateral door |
| 18 | 136027/R | Portello laterale | Lateral door |
| 19 | 136032/SX/R | Parete posteriore sinistra | Left back panel |
| 20 | 136205 | Serratura | Lock |