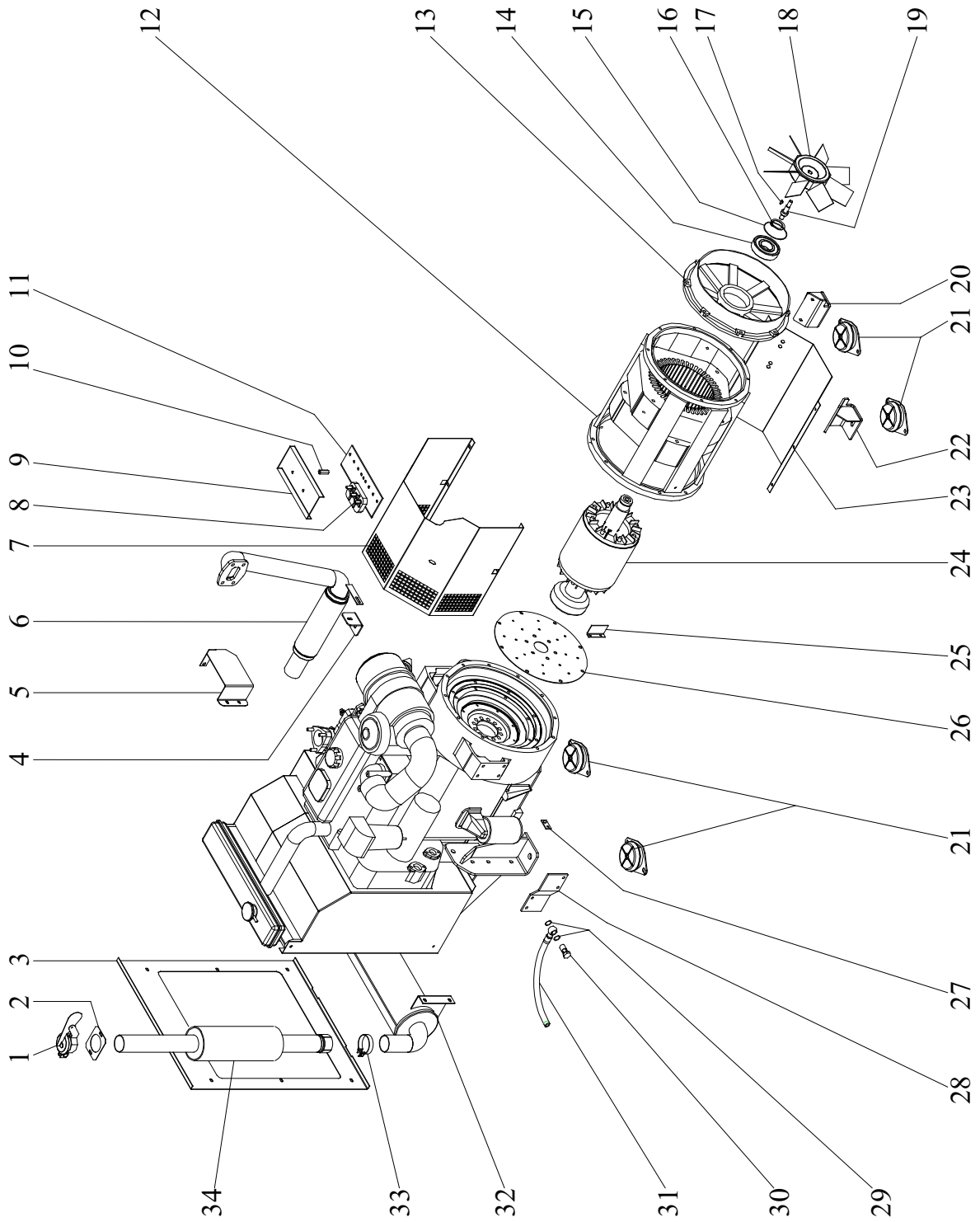


3. RICAMBI / PARTS LIST

3.1 PARTI STATORE - STATOR PARTS

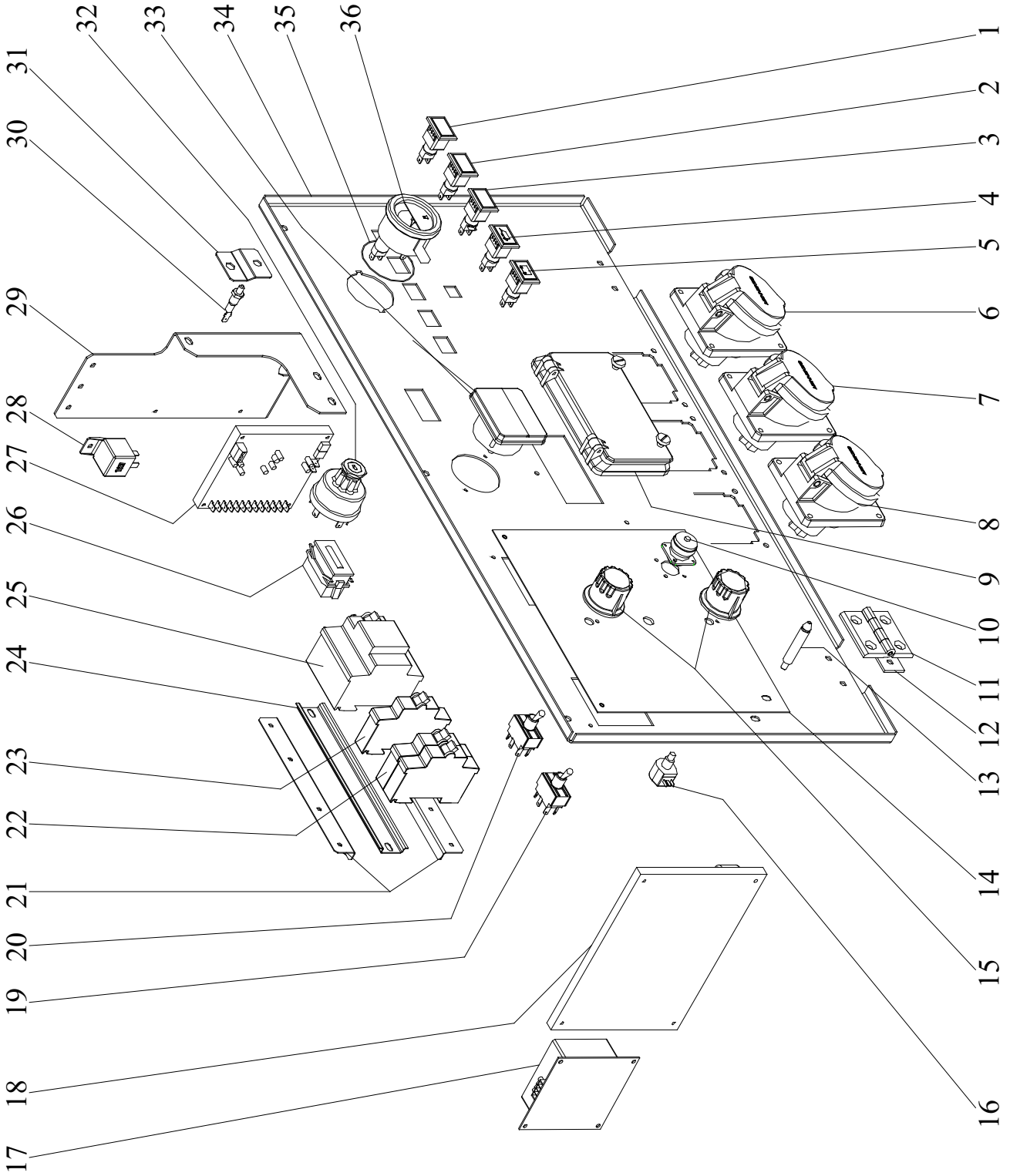


Motosaldatrice - Engine Driven Welder MPM 20/600 S-P

Numero Posizione Item N°	Numero Codice Ordering N°	Descrizione	Denomination
1	103647	Parapioggia D.60	D.60 flap
2	136379	Piastra fissaggio terminale	Terminal clamp plate
3	135841	Cornice radiatore	Radiator frame
4	136313	Supporto flessibile	Flexible support
5	134184	Riparo carica batteria	Battery charge protection
6	135839/R	Flessibile	Flexible
7	133792	Guscio superiore alternatore	Alternator top cover
8	129090	Basetta 3 poli M8	M8 3 poles terminal board
9	138388	Protezione basette	Terminal boards protection
10	138384	Colonna M8x35	M8x35 spacer
11	133747	Supporto basette	Terminal board support
12	135030	Alternatore	Alternator
13	6013/A	Flangia	Flange
14	4026	Cuscinetto	Bearing
15	110129	Or	O-ring
16	4235	Anello seeger	Seeger ring
17	5633	Linguetta americana	American feather
18	6033	Ventola	Fan
19	6032	Perno ventola	Fan pin
20	114222/SX	Piede statore sinistro	Left alternator support
21	134960	Antivibrante BRB 110	BRB 110 shock absorber
22	114222/DX	Piede statore destro	Right alternator support
23	133747	Guscio inferiore alternatore	Alternator inferior cover
24	115259	Rotore	Rotor
25	6036	Pala per disco inox	Blade for inox plate
26	105303	Disco inox	Inox plate
27	132353	Supporto cablaggio motore	Engine cable support
28	136222	Supporto filtro decantatore	Filter support
29	134237	Rondella	Ring
30	107485	Vite forata	Screw
31	104654	Tubo scarico olio	Oil discharge tube
32	135826	Silenziatore	Silencer
33	135959	Fascetta D.65	Clamp D.65
34	136314	Terminale uscita silenziatore	Silencer terminal

Motosaldatrice - Engine Driven Welder MPM 20/600 S-P

3.2 FRONTALE (APPARECCHIATURE ELETTRICHE) - FRONTAL (ELECTRIC EQUIPMENT)

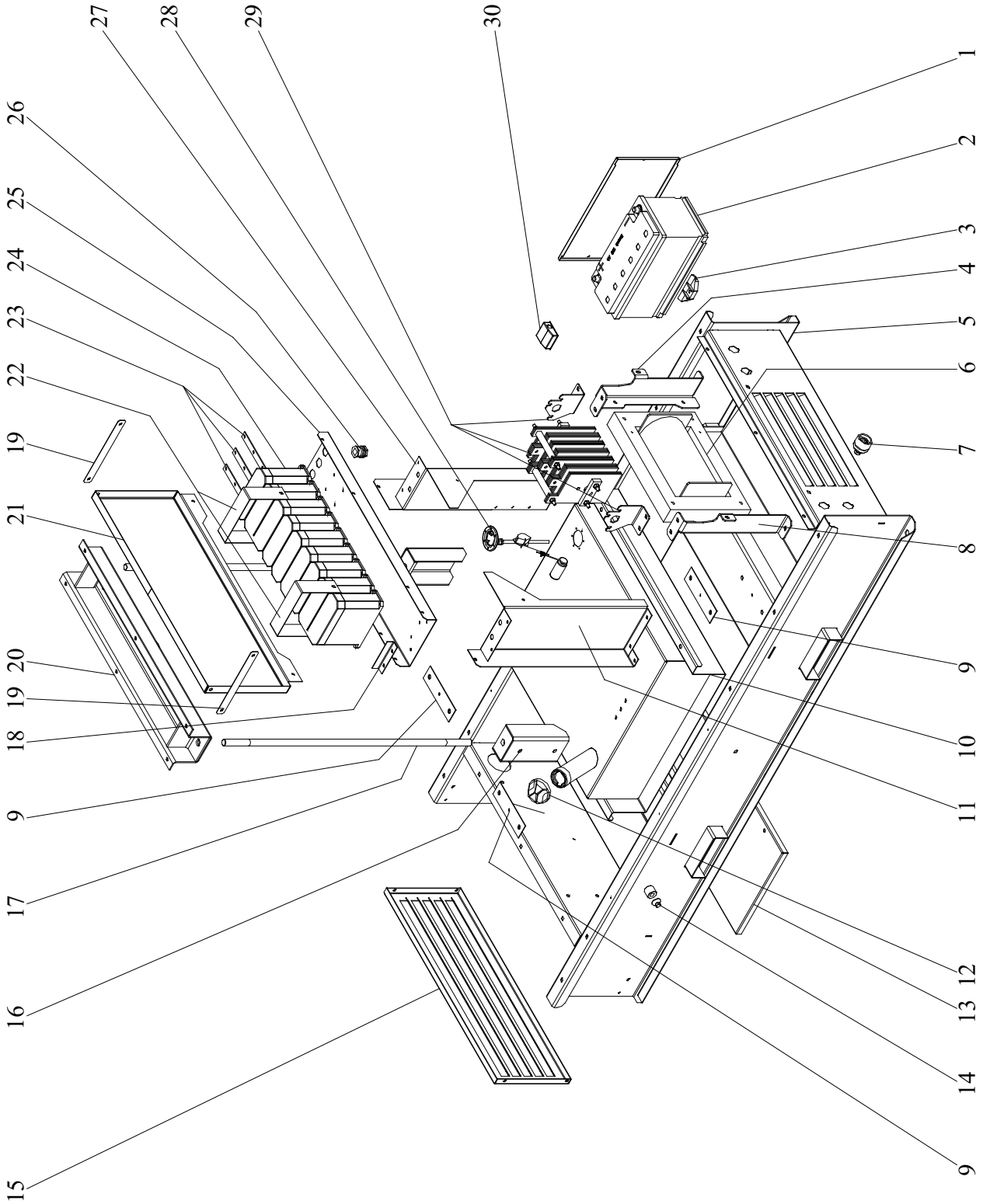


Motosaldatrice - Engine Driven Welder MPM 20/600 S-P

Numero Posizione Item N°	Numero Codice Ordering N°	Descrizione	Denomination
1	115977	Segnale luminoso fuorigiri motore	Overspeed alarm lamp
2	4887	Segnale luminoso riserva carburante	Low fuel level alarm lamp
3	4888/A	Segnale luminoso temperatura acqua	Coolant high temperature alarm lamp
4	4888/O	Segnale luminoso pressione olio	Oil low pressure alarm lamp
5	4889	Segnale luminoso carica batteria	Battery charger fault lamp
6	6258	Presa di corrente 415 V 32 A	415 V 32 A outlet
7	4061	Presa di corrente 240 V 32 A	240 V 32 A outlet
8	4121	Presa di corrente 110 V 32 A	110 V 32 A outlet
9	135267	Protezione termici	Circuit breakers protection
10	6050/A	Connettore 3 poli	3 poles connector
11	136206	Cerniera	Hinge
12	136228	Spessore cerniera	Hinge shim
13	136328	Perno per sportello	Frontal door pin
14	136440	Mostrina serigrafata	Aluminium plate
15	116305	Manopola D.45	D.45 knob
16	128126	Potenziometro 1 K	1 K potentiometer
17	8285	Trasformatore	Transformer
18	112019	Pannello elettronico GS9603	GS9603 electronic panel
19	118424/A	Deviatore 1 polo	1 pole switch
20	4057/A	Deviatore T210	T210 switch
21	135318	Distanziale per termico	Circuit breaker spacer
22	4677	Termico bipolare 32 A	32 A 2pole circuit breaker
23	3311	Termico unipolare 32 A	32 A 1pole circuit breaker
24	5828/160	Supporto termici	Circuit breakers support
25	4097	Interruttore differenziale quadripolare 40 A	40 A 4 poles earth leakage circuit breaker
26	100980	Contaore	Hour meter
27	116147	Pannello elettronico GS9801	GS9801 electronic panel
28	6306	Rele' 12 V	12 V relay
29	136327	Supporto pannello elettronico GS9801	GS9801 electronic panel support
30	9881	Interruttore di sicurezza	Safety switch
31	136428	Supporto interruttore di sicurezza	Safety switch support
32	-	Chiave avviamento	Starting key
33	1026	Voltmetro 300 V	300 V voltmeter
34	137931	Lamiera portastrumentazione	Electric equipment plate
35	118183	Or	O-ring
36	6518	Indicatore livello carburante	Fuel level indicator

Motosaldatrice - Engine Driven Welder MPM 20/600 S-P

3.3 PARTI BASAMENTO / BASEMENT PARTS

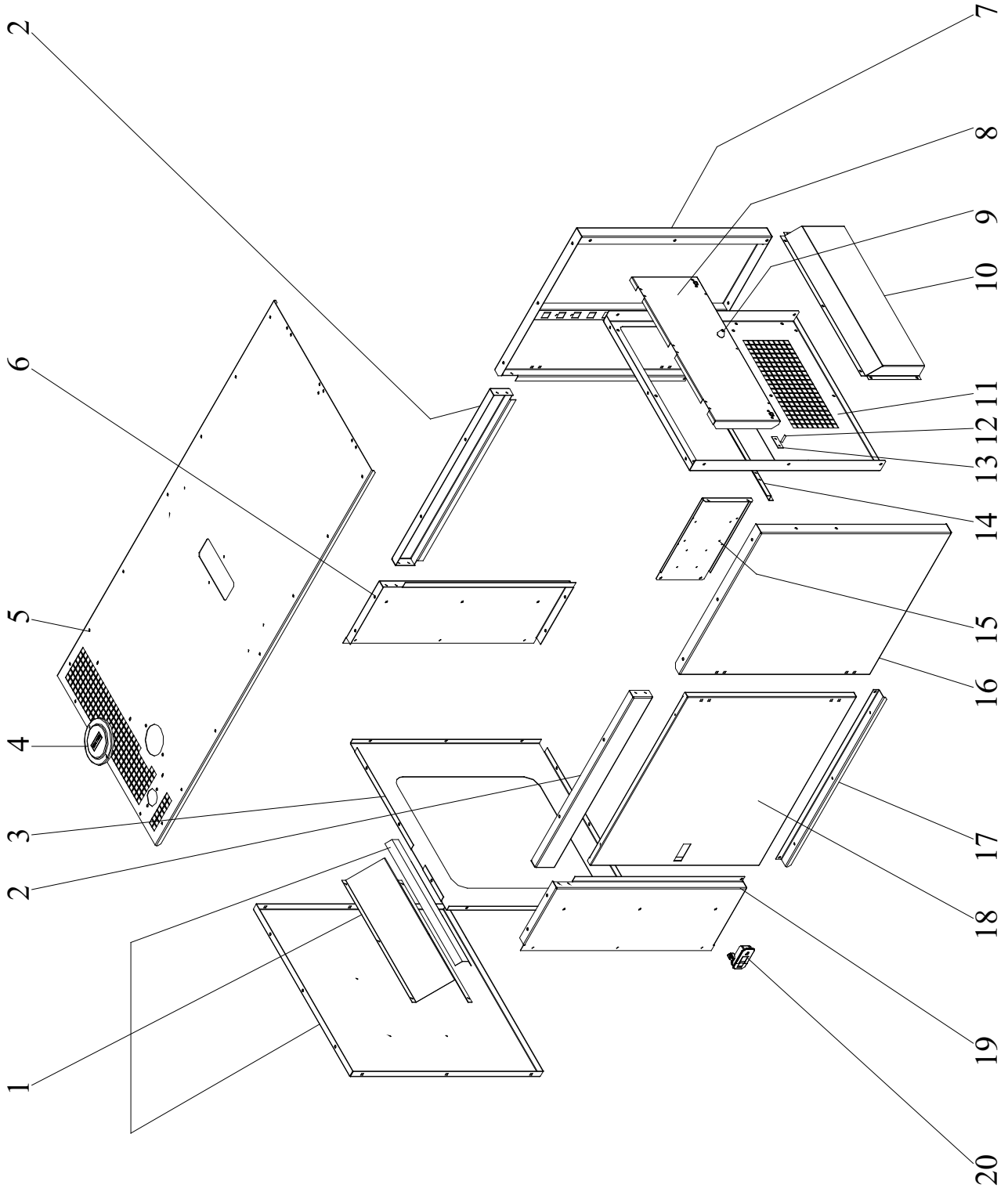


Motosaldatrice - Engine Driven Welder MPM 20/600 S-P

Numero Posizione Item N°	Numero Codice Ordering N°	Descrizione	Denomination
1	136507	Chiusura batteria	Battery cover
2	116357	Batteria 100 Ah	100 Ah battery
3	133064	Fermo batteria	Battery clamp
4	135947/DX	Supporto reattanza destro	Right reactor support
5	137955	Basamento	Basement
6	122839	Reattanza	Reactor
7	4058	Presca texas 70 femmina	70 female texas outlet
8	135947/SX	Supporto reattanza sinistro	Left reactor support
9	136196	Fermo antivibrante	Shock absorber clamp
10	136049	Serbatoio	Fuel tank
11	136214	Montante sinistro supporto condensatori	Capacitors support left vertical rod
12	116183	Tappo serbatoio	Fuel tank cap
13	136120	Fondo base	Basement plate
14	-	Tappo scarico olio	Oil drain cap
15	136123	Coperchio marmitta	Silencer cover
16	136060	Scatola fissaggio	Clamp box
17	136042	Tirante sollevamento	Lifting tie rod
18	136216	Fermo condensatori	Capacitors clamp
19	136361	Staffa per protezione	Protection support
20	136030	Traversa sollevamento	Lifting traverse
21	136217	Protezione condensatori	Capacitors protection
22	136220	Fascia condensatori	Capacitors band
23	136358	Conduttore 9 poli	9 poles conductor
24	1689	Condensatori	Capacitors
25	136215	Supporto condensatori	Capacitors support
26	120501	Pressacavo	Wire holder
27	136213	Montante destro supporto condensatori	Capacitor support right vertical rod
28	136218	Trasmettitore di livello	Fuel level gauge
29	136369	Ponte diodi	Rectifier bridge
30	109606/R	Coprimorsetto rosso	Red clamp cover

Motosaldatrice - Engine Driven Welder MPM 20/600 S-P

3.4 PARTI CARENATURA / CANOPY PARTS



Motosaldatrice - Engine Driven Welder MPM 20/600 S-P

Numero Posizione Item N°	Numero Codice Ordering N°	Descrizione	Denomination
1	136381/R	Pannello posteriore	Back panel
2	136028/R	Traversa superiore	Top traverse
3	136038	Chiusura radiatore	Radiator cover
4	129868/A	Coperchio tappo radiatore	Radiator cap cover
5	136041/R	Cappello	Top canopy
6	136032/DX/R	Parete posteriore destra	Right back panel
7	136035/R	Angolo anteriore destro	Right front angle
8	136224	Portello frontale	Frontal door
9	135197	Paracolpi	Bumper
10	136201	Convogliatore frontale	Frontal conveyer
11	136041	Lamiera frontale	Frontal panel
12	102550	Morsetto di massa	Earth clamp connection
13	3269	Targhetta morsetto di massa	Earth clamp connection plate
14	136264	Nervatura lamiera frontale	Frontal panel rib
15	136156	Supporto pannello elettronico	Electronic panel support
16	136034/R	Angolo anteriore sinistro	Left front angle
17	136265	Riscontro portello	Striker plate lateral door
18	136027/R	Portello laterale	Lateral door
19	136032/SX/R	Parete posteriore sinistra	Left back panel
20	136205	Serratura	Lock