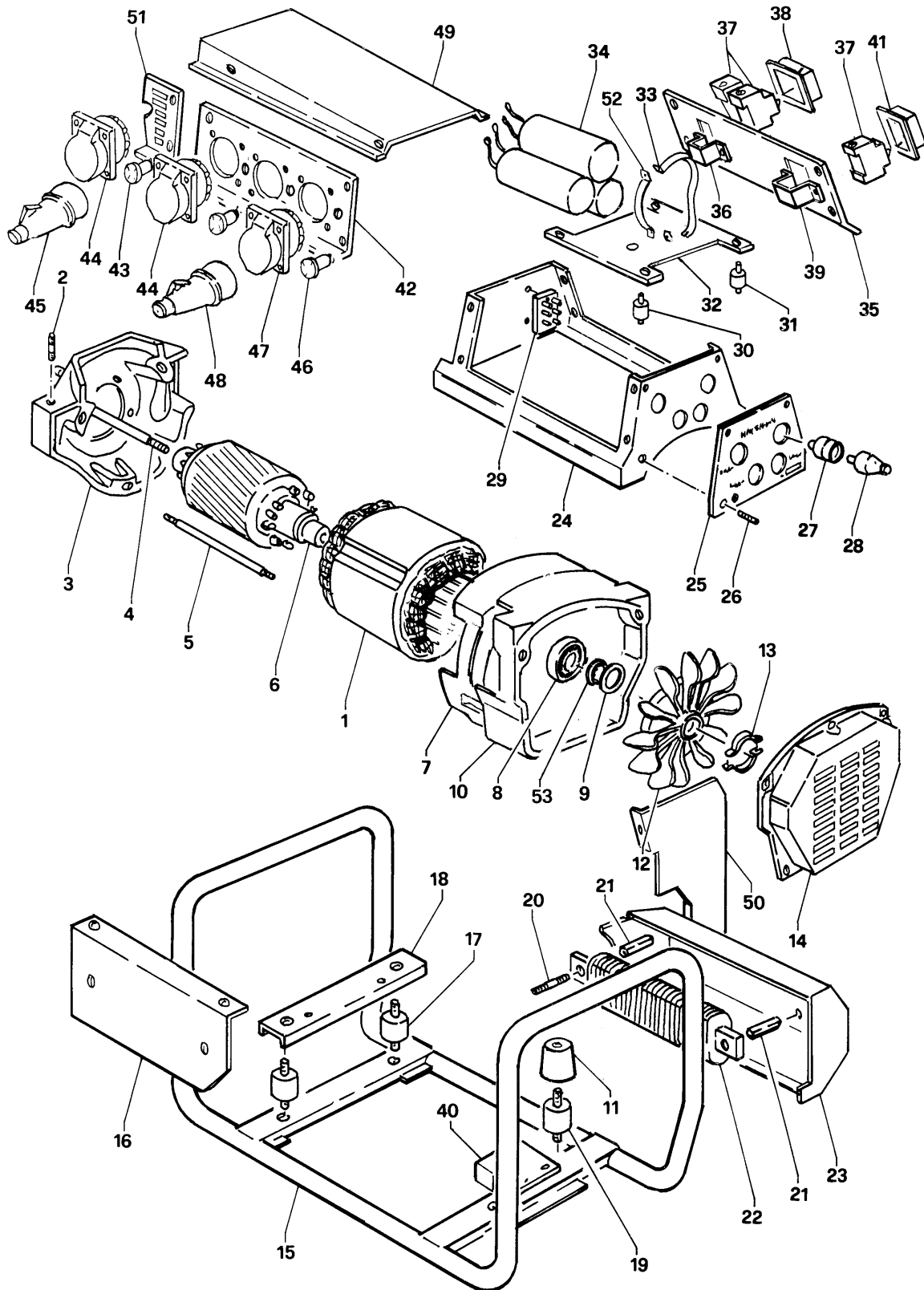


Gen Weld

Motosaldatrice / Engine Driven Welder GW 200 P

3. RICAMBI - PARTS LIST



Gen Weld

Motosaldatrice / Engine Driven Welder GW 200 P

Numero Posizione Item N°	Numero Codice Ordering N°	Descrizione	Denomination
1	21.551	Alternatore	Stator
2	13.929	Prigioniero M5x27	M5x27 prisoner screw
3	25.343	Flangia attacco motore	Engine connection flange
4	18.279	Tirante per albero	Rotor tierod
5	25.344	Tirante per flange	Flange tierod
6	18.280	Albero completo di rotore	Shaft with rotor
7	25.341	Flangia porta cuscinetto	Flange with bearing seat
8	304	Cuscinetto 6306-2RS 30-72-19	6306-2RS 30-72-19 bearing
9	24.195	Anello interno	Internal ring
10	25.342	Cornice per flangia	Frame flange
11	876	Limitatore di corsa antivibrante	Shock absorber protection
12	310	Ventola	Fan
13	311	Fascetta per ventola	Fan ring
14	606	Copriventola	Fan part
15	18.282	Telaio	Frame
16	19.145	Protezione laterale sinistra	Left cover
17	313	Antivibrante 30x30	30x30 shock absorber
18	14.854	Traversa motore	Engine support
19	13.961	Antivibrante 40x40	40x40 shock absorber
20	21.472	Prigioniero M5x37	M5x37 prisoner screw
21	622	Colonna 20 mm	20 mm spacer
22	21.122	Reattanza	Reactor
23	17.451	Coprireattanza	Reactor cover
24	17.114	Struttura porta strumenti	Instrumental case
25	21.556	Targa frontale alluminio	Aluminium front plate
26	15.721	Morsetto di massa	Ground terminal
27	18.285	Presa di saldatura texas 50 femmina	Welding outlet
28	886	Spina di saldatura texas 50 femmina	Plug for welding
29	10.364	Morsettiera 6 poli	6 poles terminal board
30	13.802	Antivibrante 15x30	15x30 shock absorber
31	320	Antivibrante 15x30	15x30 shock absorber
32	19.147	Supporto condensatori	Capacitors support
33	19.148	Fascia per condensatori (grande)	Capacitors plate (big)
34	10.988	Condensatore 80 µF	80 µF capacitor
35	21.554	Pannello porta strumenti	Front plate
36	16.305	Cavallotto per termici	Circuit breaker support
37	632	Interruttore termico 16 A	16 A circuit breaker
38	13.410	Protezione in gomma per termici	Protection
39	13.174	Cavallotto per termico	Circuit breaker support
40	25.340	Traversa alternatore	Stator support
41	13.191	Protezione in gomma per termico	Protection
42	21.553	Pannello porta strumenti	Front plate

Gen Weld

Motosaldatrice / Engine Driven Welder GW 200 P

Numero Posizione Item N°	Numero Codice Ordering N°	Descrizione	Denomination
43	11.221	Indicatore presenza rete 110 V	110 V voltage indicator
44	14.007	Presa di corrente monofase 110 V 16 A	110 V 16 A single phase socket
45	0476	Spina di corrente monofase 110 V 16 A	Plug 110 V 16 A single phase socket
46	11.222	Indicatore presenza rete 240 V	240 V voltage indicator
47	11.451	Presa di corrente monofase 240 V 16 A	240 V 16 A single phase socket
48	0474	Spina di corrente monofase 240 V 16 A	Plug 240 V 16 A single phase socket
49	15.659	Capottina	Cover
50	18.353	Pannello laterale	Side panel
51	13.922	Protezione laterale	Side protection
52	19.149	Fascia per condensatori (piccola)	Capacitor plate (small)
53	25.573	Anello autobloccante	Self-locking ring

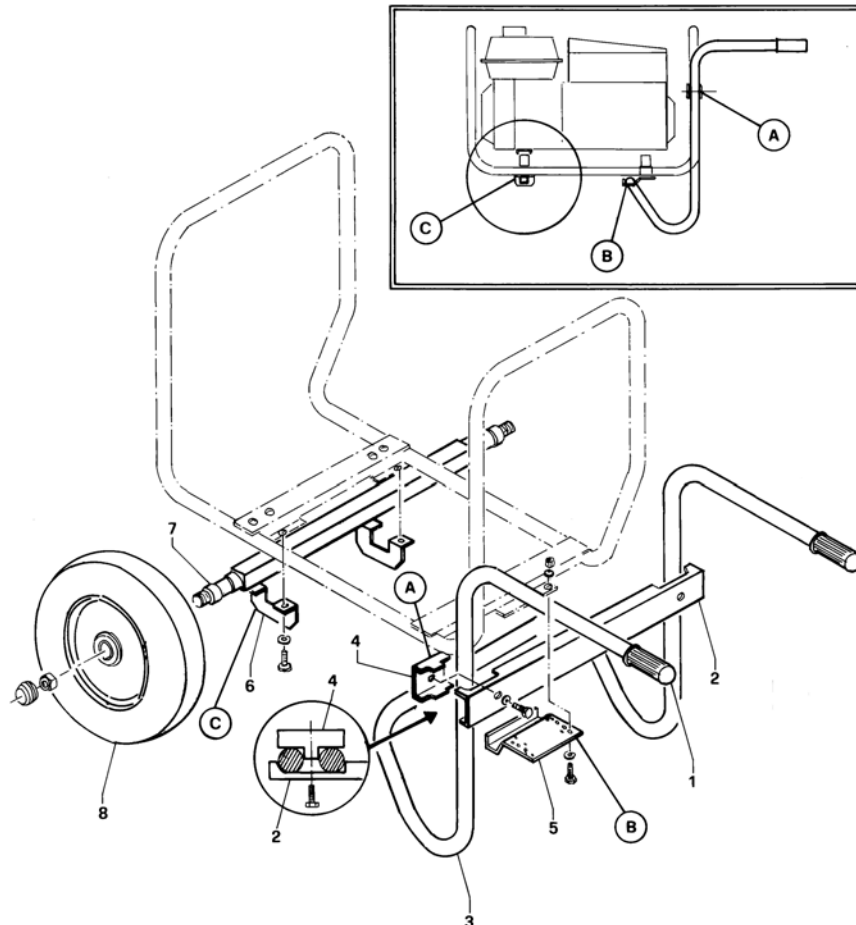
Gen Weld

Motosaldatrice / Engine Driven Welder GW 200 P

4. ACCESSORI A RICHIESTA / ACCESSORIES ON REQUEST

4.1 Carrello A 2 Ruote E Maniglie (Trolley 4) / Two-Wheels Trolley With Handles (Trolley 4)

MONTAGGIO TROLLEY / TROLLEY ASSEMBLY



4.2 RICAMBI TROLLEY 4 - TROLLEY 4 SPARE PARTS LIST

Numero Posizione Item N°	Numero Codice Ordering N°	Descrizione	Denominazione
-	19.245	Trolley 4 completo	Assembly trolley 4
1	12.740	Pomolo per maniglia	Rubber handle
2	19.247	Traversa per trolley	Bracket
3	19.246	Maniglia completa	Handle
4	16.904	Cavallotto per traversa trolley	Support
5	16.903	Cavallotto inferiore per trolley	Support
6	19.249	Piastra fissaggio assale	Axle support
7	16.907	Assale	Axle
8	0553	Ruota	Wheel